

# ㊦びん消費材一覧

2025年3月現在

このびんはリユースする㊦びんです。  
生活クラブの配達時やデポーに返却してください。

※包装材料やキャップは変更になることがあります

※カタログに㊦マークがついています。

900ml



500ml



350ml UDびん



360ml



200ml 中口



200ml ドレッシングびん



FSC®認証木材/紙製品を使用することにより、より良い森林管理を支援しています。

## CONTENTS

- 1 グリーンシステムとは
  - 2 びんのリユース
  - 3 ㊦びんの返し方
  - 4 牛乳びんの返し方
  - 5 ㊦びんと牛乳びんを自治体の回収に出さないで!
  - 6 牛乳キャップとピッキング袋の返し方
- 鶏卵パックとカタログ類の回収します
  - ㊦びん消費材一覧



ごみを減らして快適に暮らす

# グリーンシステム

## ビギナーズガイド

生活クラブ事業連合生活協同組合連合会 2025年3月発行

## 1 グリーンシステムとは

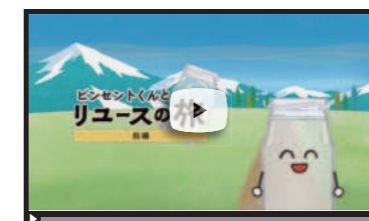
びんを回収・洗浄してリユース(再使用)、プラスチック類をリサイクルするしくみです。  
Garbage Reduction for Ecology and Earth's Necessity (地球生態系のためのごみ減量)の頭文字(GREEN)から「グリーンシステム」と名付けました。

**Garbage Reduction for Ecology and Earth's Necessity**  
(地球生態系のためのごみ減量システム)



## 「グリーンシステム」の活動や実績をWEBサイトで紹介しています

環境にやさしい暮らしをめざしてきたグリーンシステムは、2024年に30周年を迎えました。このガイドでは伝えきれないことがたくさんあります。ぜひWEBサイトをのぞいてみてください!リユースのコツなど知りたい情報が満載です。動画コンテンツも見てくださいね!



空のびんを返却したあと、どうやってリユースされているのか、リユースびんの長〜い旅をアニメキャラクターのビンセントくんが紹介しています!



くわしくはこちらから  
生活クラブグリーンシステム 検索



## 2 びんのリユース

㊦びんと牛乳びんを回収して、再使用しています。㊦びんは形（規格）を統一したびんで、調味料やジュースなどいろいろな消費材に使われています。

㊦マークの刻印がある6種類のびんと牛乳びんを回収します。（ほかのびんは回収していません）

超軽量 900ml 超軽量 500ml 超軽量 360ml 広口UD 350ml 中口 200ml ドレッシング 200ml

回収は毎週の配達時かデポへの店頭で。

㊦びんは6種類。びんに㊦マークが刻印されています。

超軽量びん：軽くて割れにくい“進化したりユースびん”です。

## 3 ㊦びんの返しかた

※キャップや金属のフタは自治体の回収に出してください。

- はずす**  
キャップの上蓋を持ち、ちぎらないように下へおろします。  
切れ込みに沿って反時計回りに引き裂いていきます。ヒモ状の部分をしっかりとぎって、上へ引きあげます。  
キャップが楽にはずせる「ブラキャップを取りマウス」も取り組んでいます。
- はがす**  
プラスチックのフィルムは必ずはがしてください。  
紙ラベルをお湯につけておくとはがれやすくなります。はがす際は、びんに傷を付けないようにしてください。紙ラベルがはがしにくい場合は無理をせずに、そのまま返却してください。
- 洗う**  
軽く水洗いしてください。傷が付かないよう金属タワシなどは使わず、スポンジなどで優しく洗ってください。  
回収して再使用された㊦びんには製造年月日の後に「R」が印字されています。
- 返す**  
毎週の配達便で回収します。またはデポへ。
- 回収**  
㊦びんは洗浄、保管されて、生産者の元へ返されます。
- 生産者へ**

### 大切なリユースびんを繰り返し使うために

#### お願い1 びんの内側はデリケート

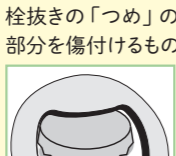
ガラスびんは、割れたり、欠けたりします。特に、びんの内側はデリケートで、金属のスプーンなどで簡単に傷付けてしまいます。洗うときも、ブラシで“ゴシゴシ”しないようにしてください。



共同購入している、「シリコンスプーン」や「木のスプーン」がおすすめです！

#### お願い2 栓抜ききの形にご注意

栓抜ききの「つめ」の形状によって、びんの口部分を傷付けるものがあります。凸状になっているものはガラスと接触して割れたり傷付けたりします。必ず凹状になっているものを選んでご使用ください。



深く差し込んで、口部分のガラスに当たらないように気をつけて



つめの形状に角があるものや凸状のものは使わないでください。上記のものはOK。

## 4 牛乳びんの返しかた



下の写真のようなことに気をつけてびんの返却をしてください。

★注意！保管・返却ではこんなことに気をつけて！

- NG びんの口が固い金属などで傷付かないように
- NG カビないようにきちんと洗いなよう
- NG マジックで書かないで
- NG 中にモノを入れないで
- NG 他メーカーのびんは入れないで
- NG キャップをつけて出さないで

900mlびん 200mlびん

### びんの中にほかのものを入れてはいけません

プロテイン、カスピ海ヨーグルト、ココアなどの混入事例がありました。製品事故の原因となりますので牛乳以外のものは、絶対に入れてください。

## 5 ㊦びんと牛乳びんを自治体の回収に出さないで!



### こんなに違う! リユースとリサイクル

#### 回収コスト

自治体の回収コストは1kgあたり60円だけど…  
**リユースなら0円!**

＜自治体回収コストの試算＞			
自治体でリサイクル	グリーンシステムでリユース	自治体でリサイクル	グリーンシステムでリユース
12円	0円	17円	0円
超軽量500ml㊦びんの場合		900ml牛乳びんの場合	

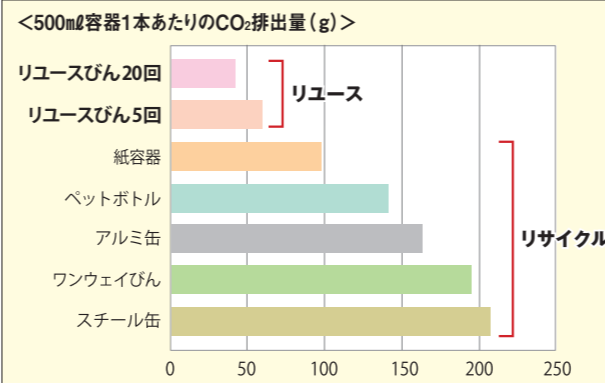
#### CO<sub>2</sub>排出量

リユースでは壊さずそのまま使えるから…

＜CO <sub>2</sub> 排出量比較＞ 500ml容器 一般のワンウェイびんと生活クラブの㊦びんを比較		
通常のリユースびんを自治体でリサイクル	㊦びんをリユース	CO <sub>2</sub> 排出量を削減!
154g	78g	76g

#### リユースびんと他の容器

LCA\*という環境評価の手法でみると、リユースびんは、**ごみを減らす**だけでなく、**限りある資源を大切に使うこと**や、**水を汚さないこと**など、**CO<sub>2</sub>排出量も少ない**ことなど、**様々な点で優れています**



\*LCA：ライフサイクルアセスメントの頭文字。資源の採取から製造、流通、消費、廃棄までトータルでの環境影響を評価する手法。

## 6 牛乳キャップとピッキング袋の返しかた

- 生活クラブのもの以外にも類似品がありますが、材質の判断が難しいので回収はしません。
- 牛乳キャップとピッキング袋は材質が異なるので、混ぜないで別々に出してください。
- カタログ・注文書をラップしたフィルムはピッキング袋と同じ材質なので一緒に出してください。
- ノンホモ牛乳はキャップに脂肪分が付きやすいのでよく洗ってください。

牛乳キャップとサイドスコアー

回収するのは下の4種類です（ほかのキャップは混ぜないでください）。洗って乾かして、配達時もしくはデポへに出しましょう。  
※牛乳キャップのデザインは変更になることがあります。

900ml牛乳 200ml牛乳

ノンホモ牛乳 サイドスコアー 開封するときに回して取る部分

紙ラベルを切り取る

底辺を切る

野菜のピッキング袋\*

※一番外側の袋だけ回収します（個々の包装や、泥で汚れたものは回収しません）。

お願い! 異物を入れないで!

紙ラベルやラベルの「のり」などの異物があると、再生利用ができません。ラベルははがさずに切り取ってください。袋の中に異物が入らないよう底も切ってください。また、返却の際は輪ゴムなどでしばらず、ピッキング袋をまとめて出してください。

カタログ・注文書をラップしたフィルム

- 異物が入らないようにするため左右の端を切り、開いた状態で返却してください。
- 風で飛ばされないように出してください。

★ピッキング袋とカタログ・注文書をラップしたフィルムはデポでは回収していません

### こちらも回収します

●鶏卵パック  
鶏卵パック（10個入り）、平飼いたまご（6個入り）のパックもリサイクルしますので、返却してください。

●カタログ類  
注文書は通いケース※に入れて、コンテナの一番上へ置いてください。  
※通いケースを使用していない場合は、注文書を一番上に重ねてください

※一部デポ・生活クラブ庄内を除く。  
※長野は一部回収方法が異なります。

返却ではこんなことに気をつけて!

個人情報が含まれるものは出さないで

生活クラブ以外のものは出さないで

※配達品を対面で受け取る場合は、配達担当者に手渡ししてください。