

㊿びん消費材一覧

2025年3月現在 このびんはリユースする㊿びんです。 ※一部取組んでいない消費材もあります
生活クラブの配達時に返却してください。 ※包装材料やキャップは変更になることがあります

900ml



350ml UDびん



360ml



200ml ドレッシングびん



500ml



200ml 中口



FSC®認証木材/紙製品を使用することにより、より良い森林管理を支援しています。

※カタログに㊿マークがついています。

CONTENTS

- 1 グリーンシステムとは
 - 2 びんのリユース
 - 3 ㊿びんの返し方
 - 4 牛乳びんの返し方
 - 5 ㊿びんと牛乳びんを自治体の回収に出さないで!
 - 6 牛乳キャップとピッキング袋の返し方
- 鶏卵パックも回収します
 - ㊿びん消費材一覧



ごみを減らして快適に暮らす

グリーンシステム

ビギナーズガイド

生活クラブ事業連合生活協同組合連合会 2025年3月発行

1 グリーンシステムとは

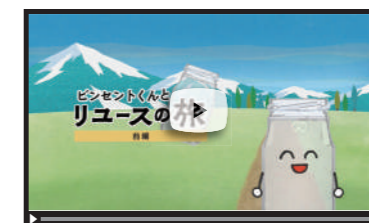
びんを回収・洗浄してリユース(再使用)、プラスチック類をリサイクルするしくみです。
Garbage Reduction for Ecology and Earth's Necessity (地球生態系のためのごみ減量)の頭文字(GREEN)から「グリーンシステム」と名付けました。

Garbage Reduction for Ecology and Earth's Necessity
(地球生態系のためのごみ減量システム)



「グリーンシステム」の活動や実績をWEBサイトで紹介しています

環境にやさしい暮らしをめざしてきたグリーンシステムは、2024年に30周年を迎えました。このガイドでは伝えきれないことがたくさんあります。ぜひWEBサイトをのぞいてみてください!リユースのコツなど知りたい情報が満載です。動画コンテンツも見てくださいね!



空のびんを返却したあと、どうやってリユースされているのか、リユースびんの長〜い旅をアニメキャラクターのビンセントくんが紹介しています!



くわしくはこちらから
生活クラブグリーンシステム 検索



2 びんのリユース

㊤びんと牛乳びんを回収して、再使用しています。㊤びんは形（規格）を統一したびんで、調味料やジュースなどいろいろな消費材に使われています。

㊤びんは6種類。びんに㊤マークが刻印されています。

超軽量びん JGBA
超軽量びん：軽くて割れにくい“進化したりユースびん”です。

㊤マークの刻印がある6種類のびんと牛乳びんを回収します。（ほかのびんは回収していません）

超軽量 900ml
超軽量 500ml
超軽量 360ml
広口UD 350ml
中口 200ml
ドレッシング 200ml

回収は毎週の配達時に。

3 ㊤びんの返しかた

※キャップや金属のフタは自治体の回収に出してください。

- はずす**
1 キャップの上蓋を持ち、ちぎらないように下へおろします。
2 切れ込みに沿って反時計回りに引き裂いていきます。ヒモ状の部分をしっかりとぎって、上へ引きあげます。
3 キャップが楽にはずせる「ブラキャップを取りマウス」も取り組んでいます。
- はがす**
1 プラスチックのフィルム
2 紙ラベル
お湯につけておくとはがれやすくなります。はがす際は、びんに傷を付けないようにしてください。紙ラベルがはがしにくい場合は無理をせずに、そのまま返却してください。
- 洗う**
軽く水洗いしてください。傷が付かないよう金属タワシなどは使わず、スポンジなどで優しく洗ってください。
回収して再使用された㊤びんには製造年月日の後に「R」が印字されています。
- 返す**
毎週の配達便で回収します。
- 回収**
- 生産者へ**
㊤びんは洗浄、保管されて、生産者の元へ返されます。

大切なリユースびんを繰り返し使うために

お願い1 びんの内側はデリケート

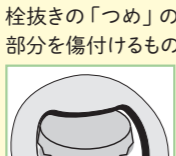
ガラスびんは、割れたり、欠けたりします。特に、びんの内側はデリケートで、金属のスプーンなどで簡単に傷つけてしまいます。洗うときも、ブラシで“ゴシゴシ”しないようにしてください。



共同購入している、「シリコンスプーン」や「木のスプーン」がおすすめです！

お願い2 栓抜ききの形にご注意

栓抜ききの「つめ」の形状によって、びんの口部分を傷付けるものがあります。凸状になっているものはガラスと接触して割れたり傷付いたりします。必ず凹状になっているものを選んでご使用ください。



深く差し込んで、口部分のガラスに当たらないように気をつけて



つめの形状に角があるものや凸状のものは使わないでください。上記のものはOK。

4 牛乳びんの返しかた



下の写真のようなことに気をつけてびんの返却をしてください。

★注意！保管・返却ではこんなことに気をつけて！

❌ NG

- びんの口が固い金属などで傷付かないように
- カビないようにきちんと洗いなよう
- マジックで書かないで
- 中にモノを入れないで
- 他メーカーのびんは入れないで
- キャップをつけて出さないで

900mlびん

びんの中にほかのものを入れてはいけません

プロテイン、カスピ海ヨーグルト、ココアなどの混入事例がありました。製品事故の原因となりますので牛乳以外のものは、絶対に入れてください。

5 ㊤びんと牛乳びんを自治体の回収に出さないで!



こんなに違う！リユースとリサイクル

回収コスト

自治体の回収コストは1kgあたり60円だけど…
リユースなら0円!

＜自治体回収コストの試算＞	
自治体でリサイクル	グリーンシステムでリユース
12円	0円
超軽量500ml㊤びんの場合	900ml牛乳びんの場合

CO₂排出量

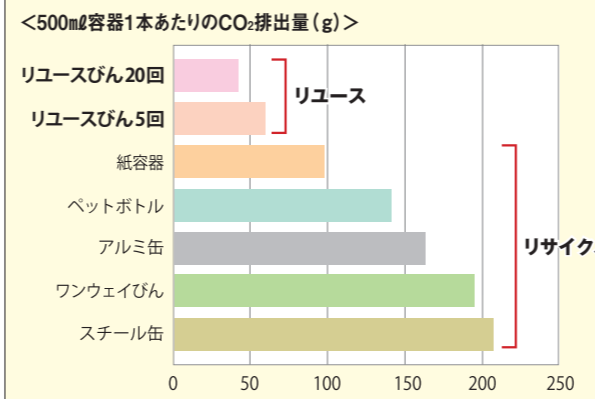
リユースでは壊さずそのまま使えるから…

＜CO ₂ 排出量比較＞ 500ml容器 一般のワンウェイびんと生活クラブの㊤びんを比較		
通常のリユースびんを自治体でリサイクル	㊤びんをリユース	CO ₂ 排出量を削減!
154g	78g	76g

リユースびんと他の容器

LCA*という環境評価の手法でみると、リユースびんは、ごみを減らすだけでなく、限りある資源を大切に使うことや、水を汚さないこと、CO₂排出量も少ないことなど、

様々な点で優れています



*LCA：ライフサイクルアセスメントの頭文字。資源の採取から製造、流通、消費、廃棄まで一タークルでの環境影響を評価する手法。

6 牛乳キャップとピッキング袋の返しかた

- 生活クラブのもの以外にも類似品がありますが、材質の判断が難しいので回収はしません。
- 牛乳キャップとピッキング袋は材質が異なるので、混ぜないで別々に出してください。
- ノンホモ牛乳はキャップに脂肪分が付きやすいのでよく洗ってください。

牛乳キャップとサイドスコアー

回収するのは下の3種類です（ほかのキャップは混ぜないでください）。洗って乾かして、配達時に出しましょう。

ピッキング袋はラベルをちぎって返却ください。ピッキング袋の紙ラベル部分はちぎって、翌週の配達時にピッキング袋の返却をお願いします。回収後は、他製品の再生原料にします。

バスチャライズド牛乳
ノンホモバスチャライズド牛乳
サイドスコアー
ラベル部分を手でちぎる

注意事項 ピッキング袋の回収ルール

どうしてラベル部分をちぎらないといけないの？
ラベルはピッキング袋と素材が異なるため、資源として再利用する場合、異物となり再資源化できなくなります。ラベルの「のり」も異物となるため、ひと手間かかりますが、必ずラベル部分を手でちぎってください（ていねいに切り取る必要はありません）。ピッキング袋の中にピッキング袋を詰めて配達時に出してください。水がつくと再生過程で支障が出ますので、乾いた状態で返却してください。

こちらも回収します

●鶏卵パック

紙パックはリユース、PETパックはリサイクルしています。



「グリーンシステム」が、第6回環境省グッドライフアワードを受賞



環境省グッドライフアワードは、「環境と社会により暮らし」に関わる活動を応援するプロジェクトです。社会をよくする取組みを「環境大臣賞」として表彰、広く発信して、一人ひとりがライフスタイルを見直すきっかけになることをめざしています。「グリーンシステム」はこれまでの取組みと実績が評価され、2018年11月に「第6回 環境省グッドライフアワード環境大臣賞 (NPO・任意団体部門)」を受賞しました。

くわしくは生活クラブのWEBサイトへ
生活クラブグリーンシステム 検索